

1

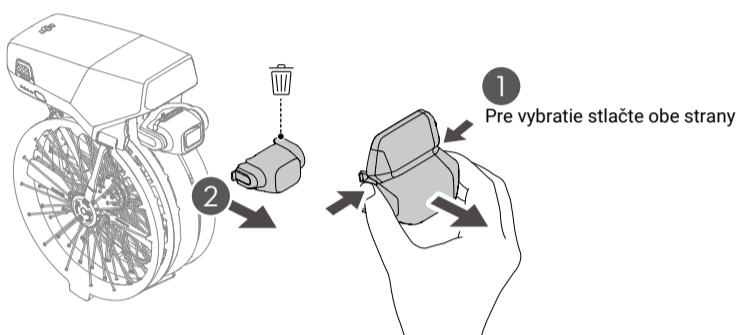


Naskenovaním QR kódu získate prístup k aplikácii DJI Fly (nevyhnutná), výukovým videám a užívateľskej príručke.

<https://s.dji.com/guide88>

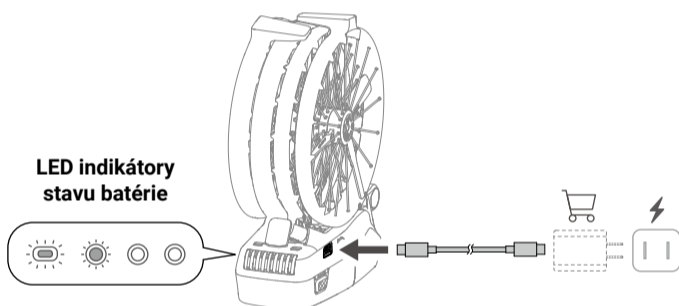
2

Stlačením ľavej i pravej strany odstráňte chránič gimbalu a potom odstráňte a vyhoďte jednorazovú gumovú krytku.



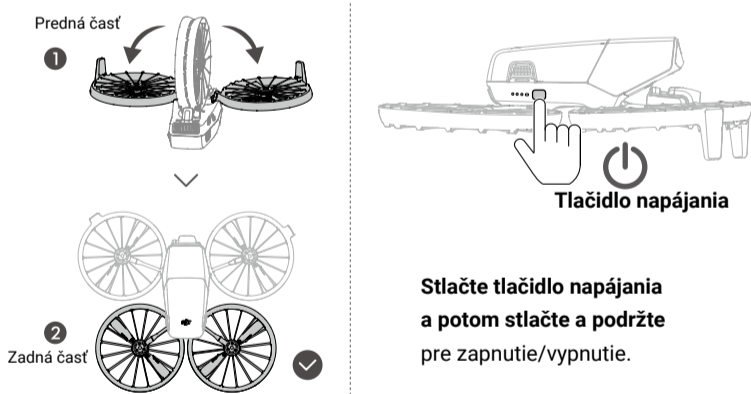
3

Aktiváciu batérie nabíjaním vykonávajte tak dlho, kým sa nerozsvietia LED indikátory stavu batérie. Keď je batéria plne nabitá, svietia štyri LED indikátory.



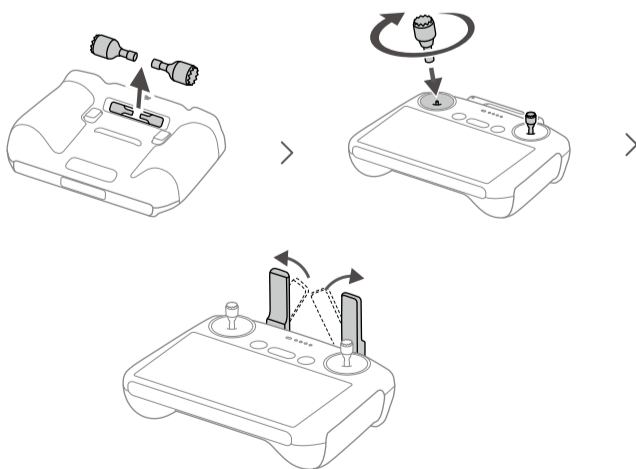
4

Rozložte ramená. Dron **sa automaticky zapne**, keď dôjde na rozloženie jedného zo zadných ramien. Ak chcete dron zapnúť alebo vypnúť manuálne, stlačte a potom stlačte a podržte tlačidlo napájania.

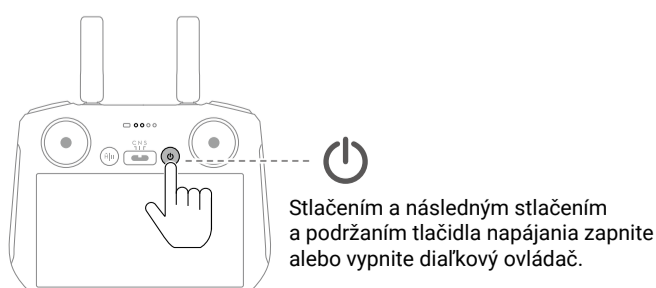


5

Namontujte ovládacie páčky na diaľkový ovládač a rozložte antény.



6





Kontakt  
DJI PODPORA

Dovozca:  
Beryko s.r.o.  
Pod Vinicemi 931/2, 301 00 Plzeň  
www.beryko.cz

PRE VIAC INFORMÁCIÍ SLEDUJTE NAŠE  
SOCIÁLNE SIETE:



Tento obsah sa môže zmeniť bez predchádzajúceho upozornenia.

DJI a DJI FLIP sú ochranné známky spoločnosti DJI.  
Copyright © 2024 DJI Všetky práva vyhradené.



**7** Uistite sa, že sú dron aj diaľkový ovládač zapnuté.  
Podľa pokynov na displeji diaľkového ovládača aktivujte diaľkový  
ovládač a dron.

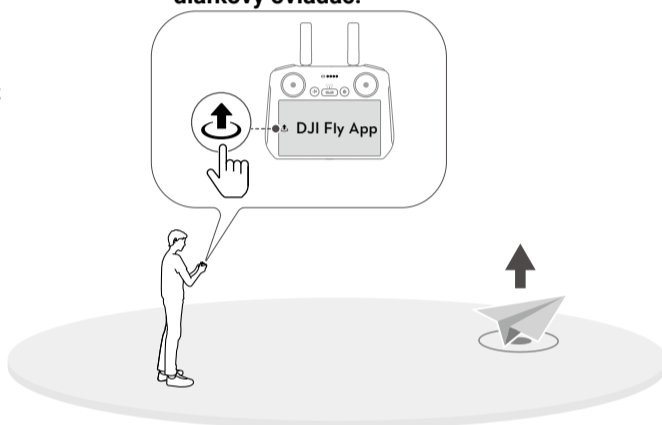


**8** Nájdite otvorený, dobre osvetlený vonkajší priestor a potom  
vyskúšajte nasledujúce tri spôsoby ovládania.

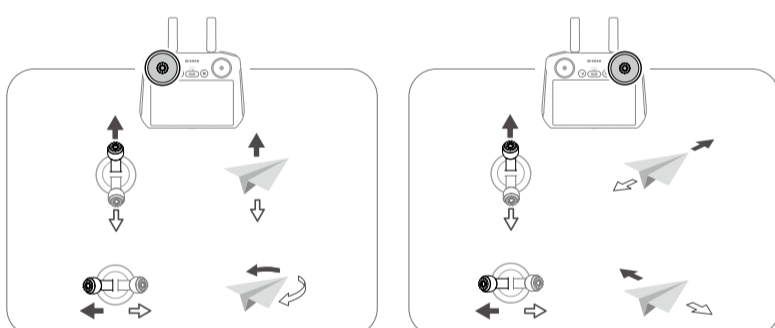


### Spôsob ovládania 1: Na ovládanie dronu použite diaľkový ovládač.

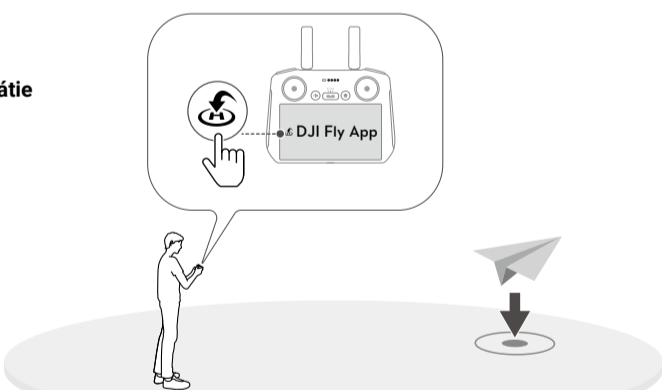
Vzlet



Ovládanie ovládacích páčok



Pristátie

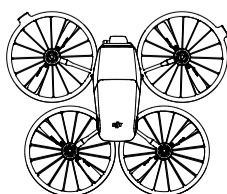


### Spôsob ovládania 2: Ovládanie prostredníctvom aplikácie

Uistite sa, že je diaľkový ovládač vypnutý. V aplikácii DJI Fly v smartfóne kliknite  
na **Sprievodca pripojením**, vyberte model dronu, zvolte možnosť **Pripojiť cez  
mobilné zariadenie** a riadte sa pokynmi na displeji.



Stlačte a potom stlačte  
a podržte pre vypnutie





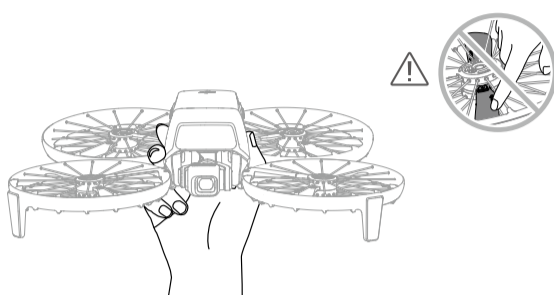
## Spôsob ovládania 3: Ovládanie dlaní

- 1 Uistite sa, že je diaľkový ovládač vypnutý.

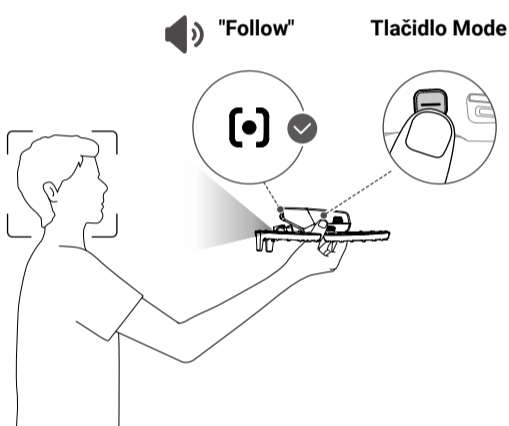


**Stlačte a potom stlačte a podržte pre vypnutie**

- 2 Uchopte dron za bokmi zospodu tak, aby kamera mierila na vás.  
**NENAŤAHUJTE prsty do oblasti rotácie vrtulí!**



- 3 Kamera stále smeruje na vás. Stlačením tlačidla Mode na pravej strane prepnete režim. Ak tento spôsob používate prvýkrát, prepnete dron do režimu sledovania [•]. Stlačte tlačidlo Mode a podržte ho stlačené po dobu 2 sekúnd, dron po odpočítaní 3 sekúnd vzlietne a začne nahrávať. Ak chcete vzlietnutie zrušiť, počas odpočtu znova stlačte tlačidlo Mode.



- 4 **Pristátie do dlane:** Pri pristátí natiahnite dľaň pod dron a bez pohybu čakajte, kým dron automaticky pristane. **Uistite sa, že prsty máte rozťahnuté a prepnuté, aby nedošlo ku kontaktu končekov prstov s vrtuľami pri vzlietnutí!**

