

1

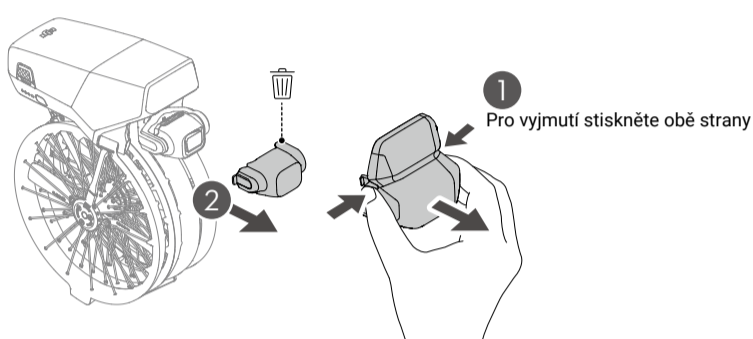


Naskenováním QR kódu získáte přístup k aplikaci DJI Fly (nezbytná), výukovým videím a uživatelské příručce.

<https://s.dji.com/guide88>

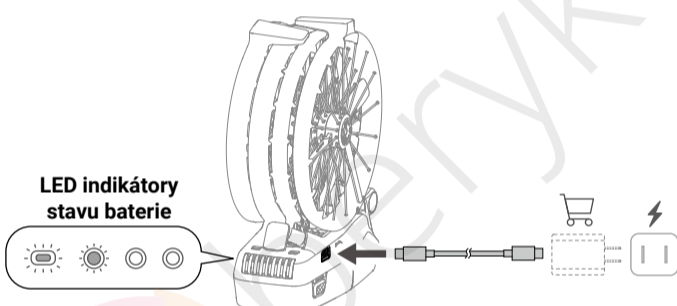
2

Stisknutím levé i pravé strany odstraňte chránič gimbalu a poté odstraňte a vyhoďte jednorázovou pryžovou krytku.



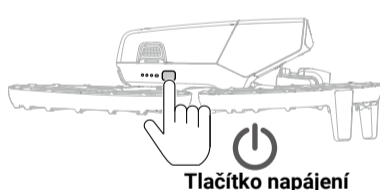
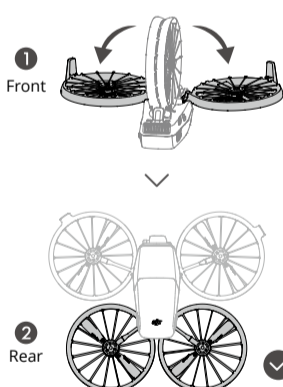
3

Aktivaci baterie nabíjením provádějte tak dlouho, dokud se nerozsvítí LED indikátory stavu baterie. Když je baterie plně nabitá, svítí čtyři LED indikátory.



4

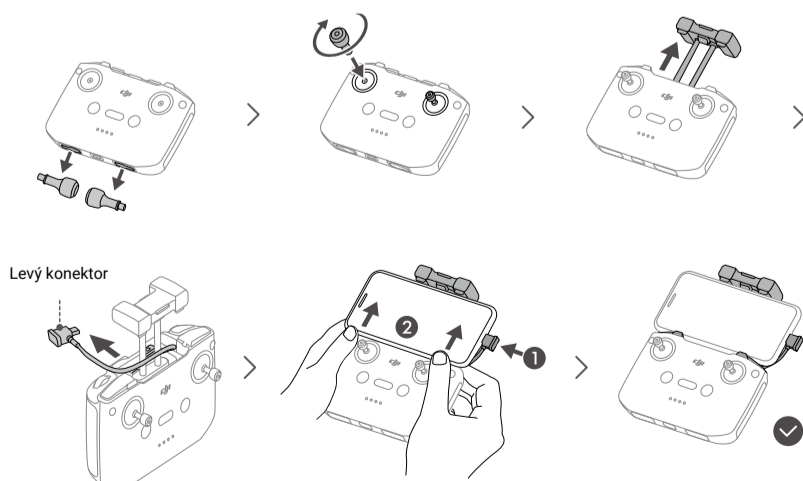
Rozložte ramena. Dron se automaticky zapne, když dojde k rozložení jednoho ze zadních ramen. Chcete-li dron zapnout nebo vypnout manuálně, stiskněte a poté stiskněte a podržte tlačítko napájení.



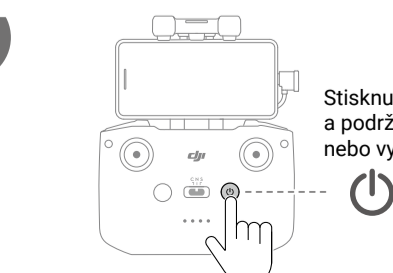
Stiskněte tlačítko napájení a poté stiskněte a podržte pro zapnutí/vypnutí.

5

Namontujte ovládací páčky na dálkový ovladač a připojte chytrý telefon.



6



Stisknutím a následným stisknutím a podržením tlačítka napájení zapnete nebo vypnete dálkový ovladač.



Kontakt
DJI SUPPORT

Importer:
Beryko s.r.o.
Pod Vinicemi 931/2, 301 00 Plzeň
www.beryko.cz

PRO VÍCE INFORMACÍ SLEDUJTE NAŠE SOCIÁLNÍ SÍTĚ:



Tento obsah se může změnit bez předchozího upozornění.

DJI a DJI FLIP jsou ochranné známky společnosti DJI.
Copyright © 2024 DJI Všechna práva vyhrazena.



YCBZS500295102

7 Ujistěte se, že jsou dron i dálkový ovladač zapnuté. Na chytrém telefonu spusťte aplikaci DJI Fly, klepněte na **Průvodce připojením** v pravém dolním rohu domovské stránky a podle pokynů na displeji dron aktivujte.

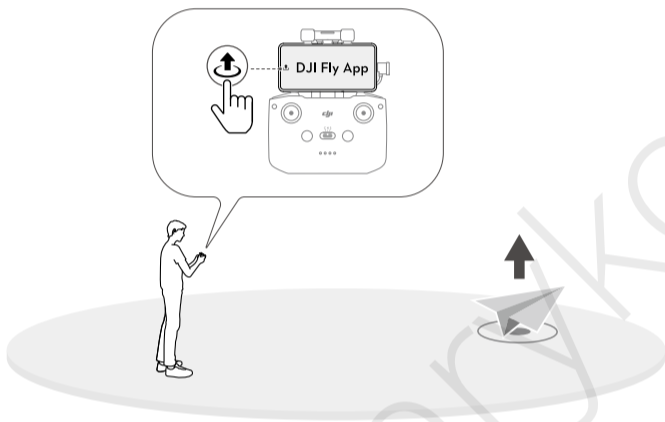


8 Najděte otevřený, dobře osvětlený venkovní prostor a poté vyzkousejte následující tři způsoby ovládání.

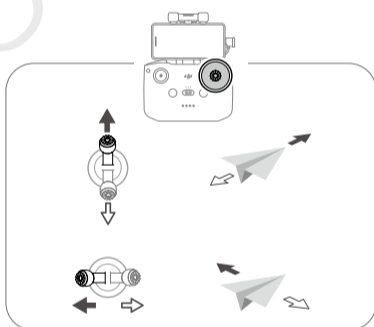
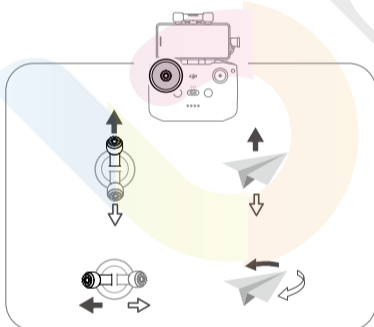


Způsob ovládání 1: K ovládání dronu použijte dálkový ovladač.

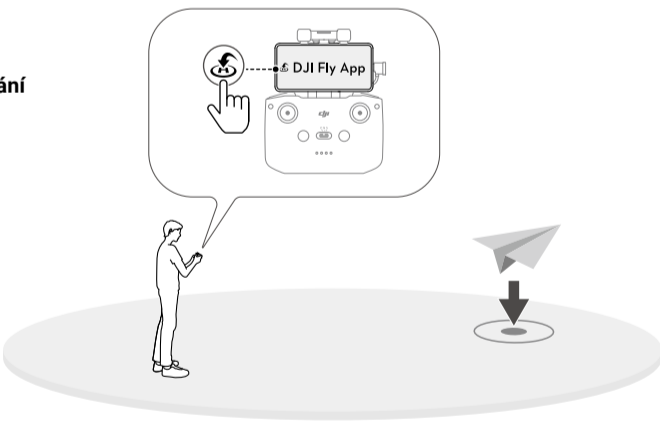
Vzlet



Ovládání ovládacích páček

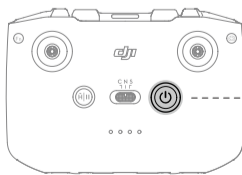


Přistání

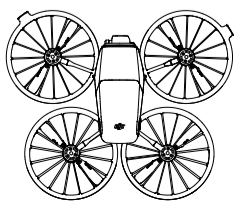
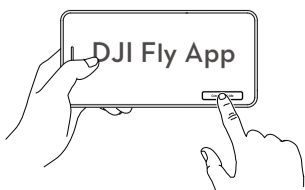


Způsob ovládání 2: Ovládání prostřednictvím aplikace

Způsob ovládání 2: Ujistěte se, že je dálkový ovladač vypnutý. V aplikaci DJI Fly v chytrém telefonu klepněte na **Průvodce připojením**, vyberte model dronu, zvolte možnost **Připojit přes mobilní zařízení** a řiďte se pokyny na displeji.



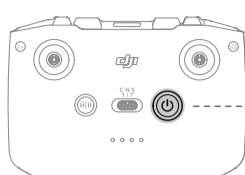
Stiskněte a poté stiskněte a podržte pro vypnutí





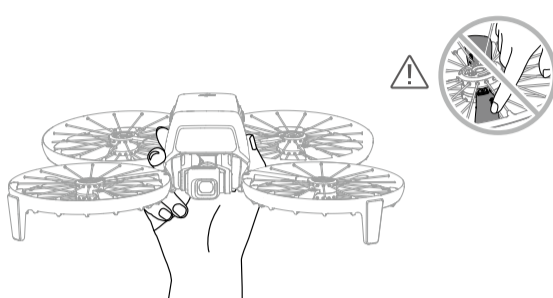
Způsob ovládání 3: Ovládání dlaní

- 1 Ujistěte se, že je dálkový ovladač vypnutý.



Stiskněte a poté stiskněte a podržte pro vypnutí

- 2 Uchopte dron za boky zesponu tak, aby kamera mířila na vás.
NENATAHUJTE prsty do oblasti rotace vrtulí!



- 3 Kamera stále směřuje na vás. Stiskem tlačítka Mode na pravé straně přepněte režim. Pokud tento způsob používáte poprvé, přepněte dron do režimu sledování [•]. Stiskněte tlačítko Mode a podržte ho stisknuté po dobu 2 sekund, dron po odpočítání 3 sekund vzletne a začne nahrávat. Chcete-li vzletnutí zrušit, během odpočtu znovu stiskněte tlačítko Mode.



- 4 **Přistání do dlaně:** Při přistání natáhněte dlaň pod dron a bez pohybu čekejte, než dron automaticky přistane. **Ujistěte se, že prsty máte roztažené a propnuté, aby nedošlo ke kontaktu konečků prstů s vrtulemi.** Při přistání **NECHYTEJTE** dron za boky tak, jak to děláte při vzletnutí!

